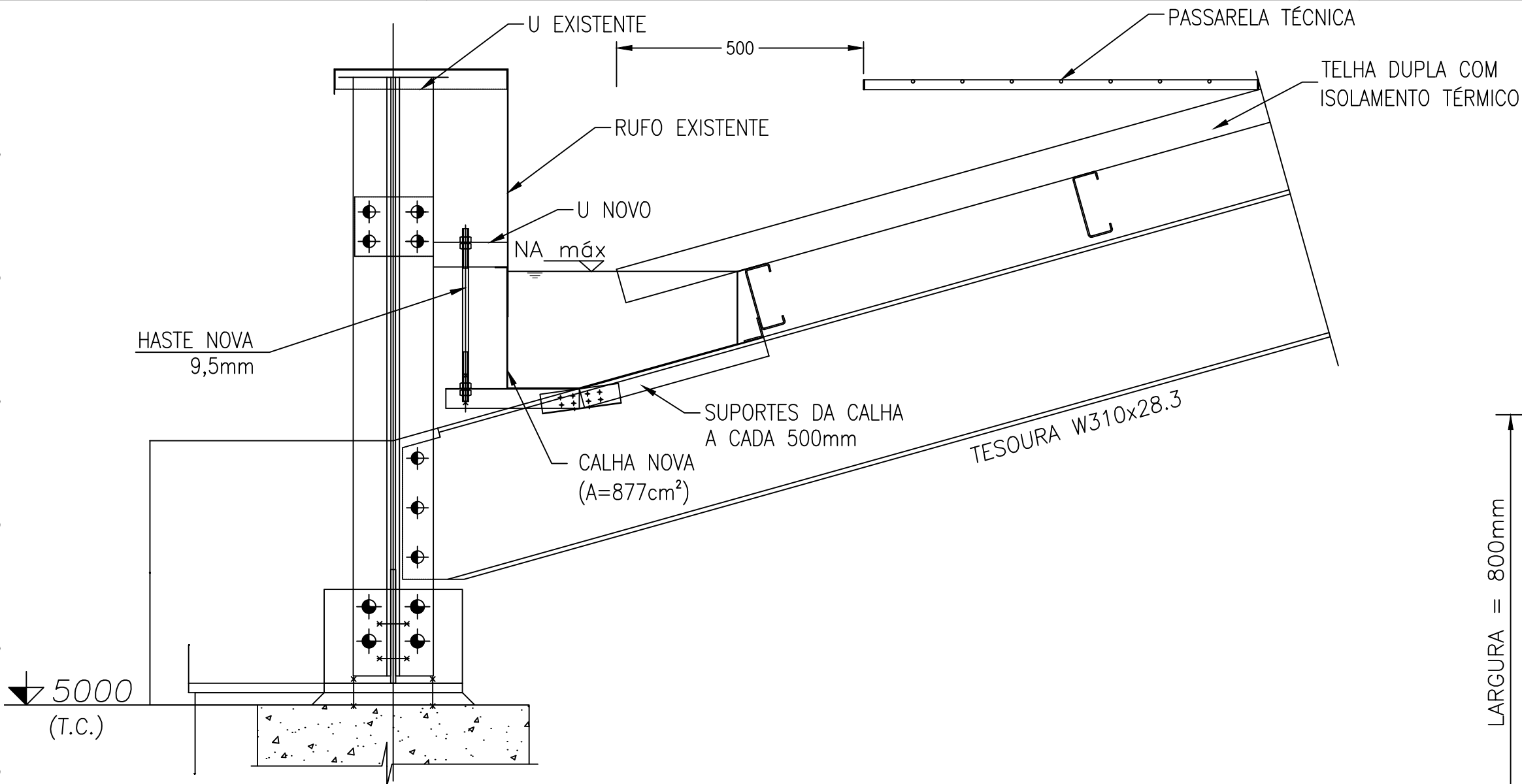
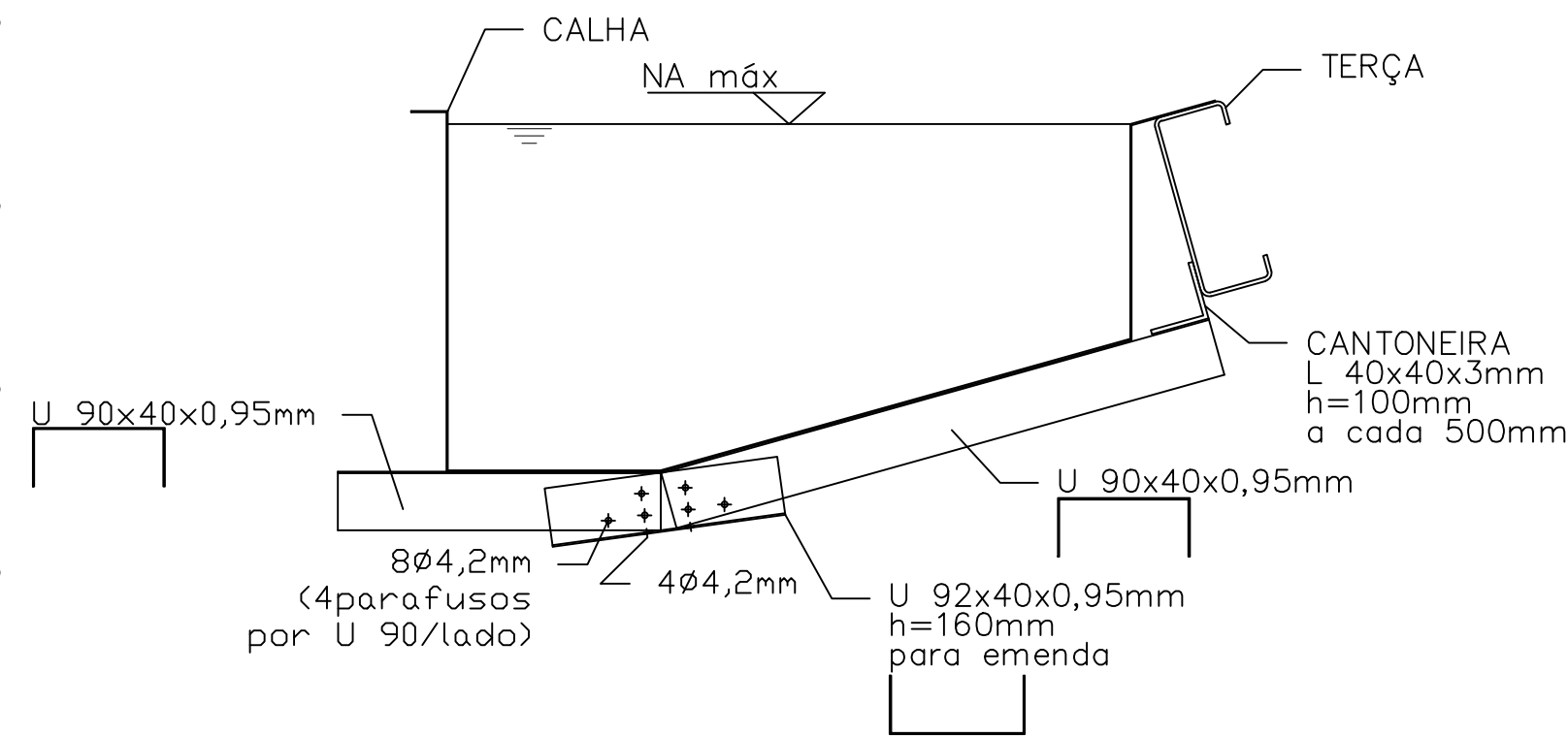


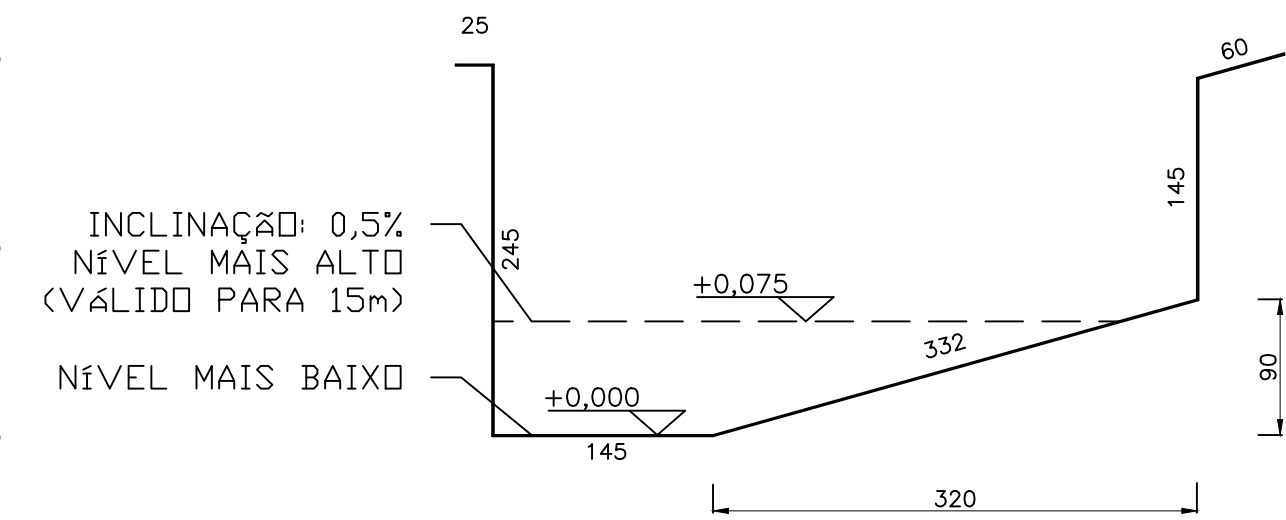
COBERTURA DO EDIFÍCIO 01 – ACADÊMICO
ESC.: 1:200



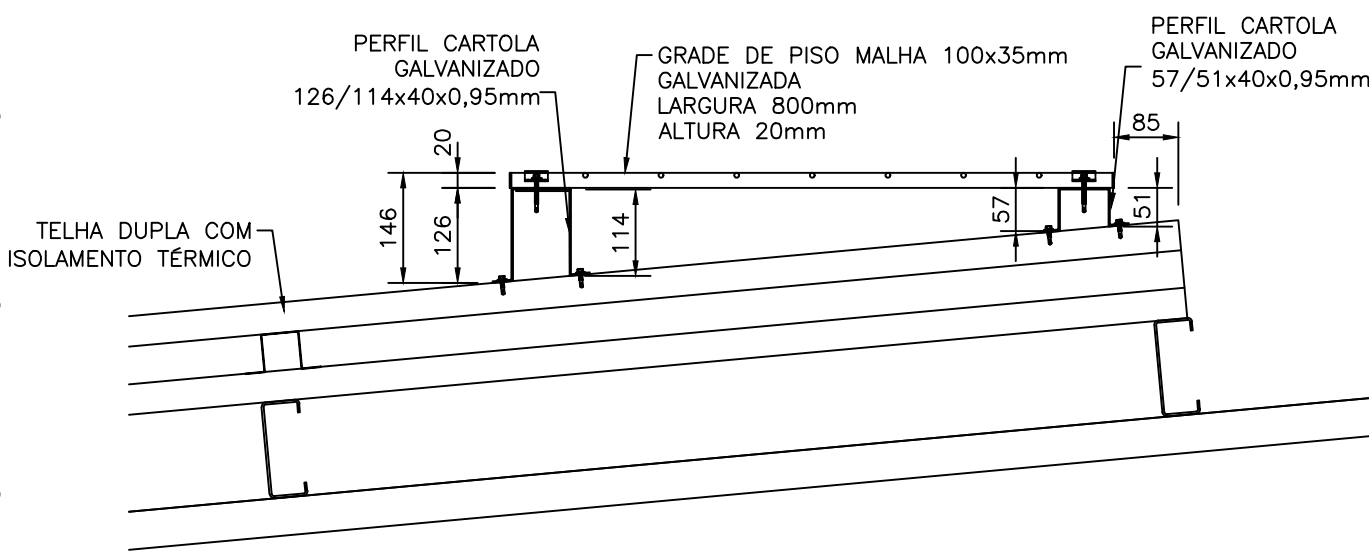
DETALHE DA CALHA FUTURA (EIXOS 18 ao 30)
ESC.: 1:10



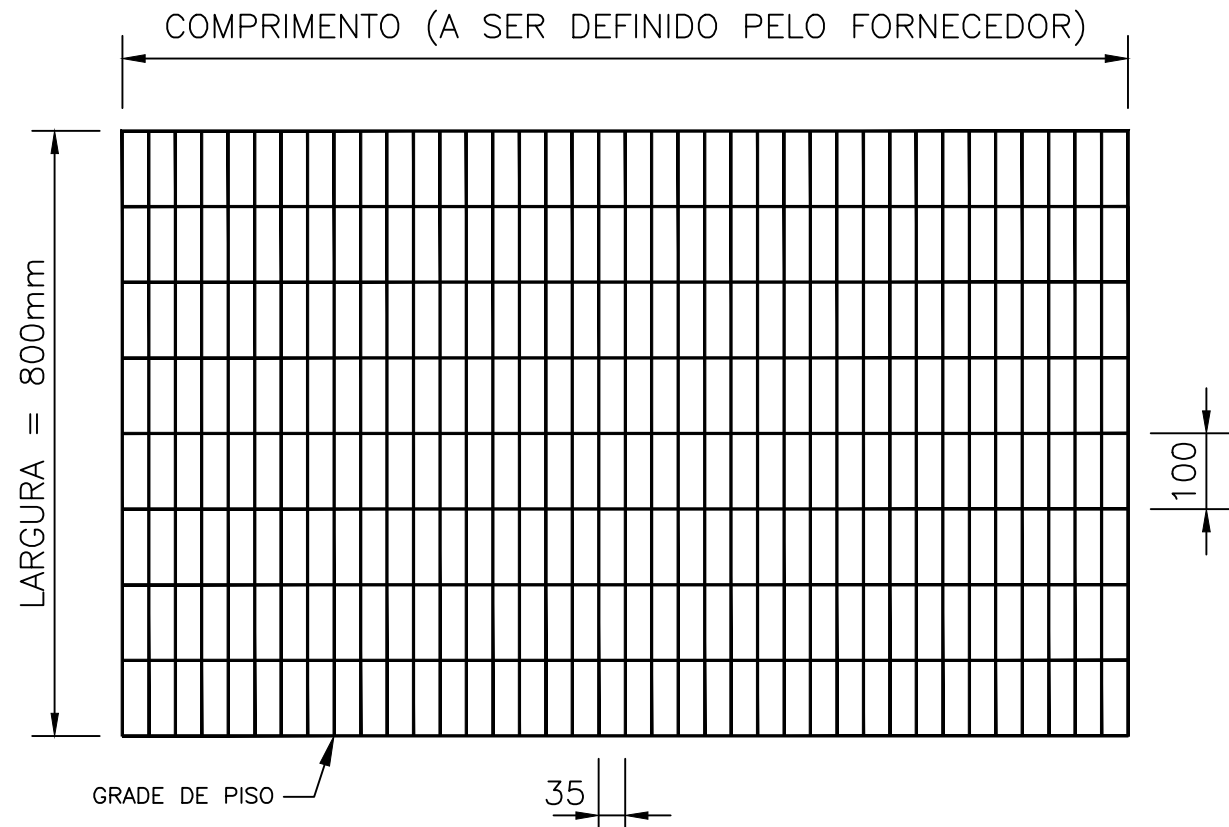
SUPORTES DA CALHA (A CADA 500mm)
ESC.: 1:5



CALHA – 0,95mm
GALVANIZADA E COM PINTURA NA FACE EXPOSTA
ESC.: 1:5

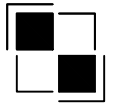


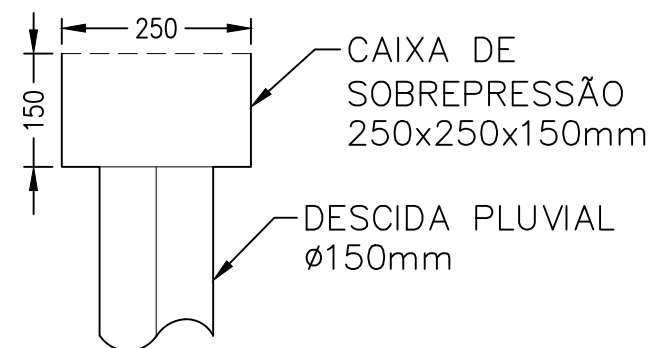
DETALHE APOIO GRADE
ESC.: 1:10



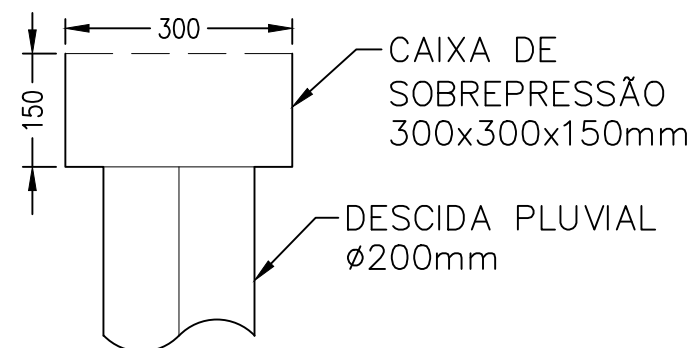
GRADE DE PISO PARA PASSARELA TÉCNICA
ESC.: 1:10

- NOTAS GERAIS:
- 1- AS CALHAS SÃO DE AÇO GALVANIZADO, ACABAMENTO PRÉ-PINTADO NA FACE SUPERIOR EXPOSTA, COR BRANCA RAL 9010, PRIMER NA FACE INFERIOR, COM TENSÃO DE ESCOAMENTO DO AÇO DE 230MPa;
 - 2- OS PERFIS CARTOLA SUPORTES DA CALHA (EIXO 18 AO 30), OS SUPORTES E AS GRADES DE PISO DAS PASSARELAS SÃO DE AÇO GALVANIZADO A QUENTE;
 - 3- A VEDAÇÃO ENTRE A CAIXA DE SOBREPRESSÃO E A TUBULAÇÃO DE AP DEVERÁ SER INDICADA PELA EMPRESA CONTRATADA E SUBMETIDA À APROVAÇÃO DA FISCALIZAÇÃO DO SENAC.
 - 4- CONFERIR AS MEDIDAS DAS CALHAS ANTES DO INÍCIO DA FABRICAÇÃO. QUALQUER DIFERENÇA SIGNIFICATIVA NAS MEDIDAS, INFORMAR A FISCALIZAÇÃO DO SENAC.
 - 5- OS PARAFUSOS PARA A FIXAÇÃO DAS TELHAS NOS PERFIS CARTOLA E NOS SUPORTES DAS CALHAS DEVEM SER AUTOBROCANES, CABEÇA SEXTAVADA FLANGEADA, AÇO TEMPERADO E ACABAMENTO ZINCADO, DIÂMETRO 4,8MM;
 - 6- CONSULTAR O RELATÓRIO TÉCNICO TS-AC1SA-001-REV1- "SUBSTITUIÇÃO DAS CALHAS".

O EMISSÃO INICIAL		04/02/2020
Rev.	Descrição	Data
 TECSTEEL Engenharia e Consultoria Técnica		
CLIENTE:		
SENAC Santo Amaro		
OBRA:		
EDIFÍCIO ACADÊMICO 1		
ETAPA:		
PROJETO: SUBSTITUIÇÃO DAS CALHAS		FOLHA: 02
DESENHO: EIXOS 18 A 30 REFORMADO 2002		ESCALA: INDICADAS
PROJETISTAS DES./PROJ. AADC/MRV	APROV./DATA	DESENHO N° TS-AC1SA-002-ROO
		REV. 



CAIXA DE SOBREPRESSÃO (Ø150mm)
ESC.: 1:10



CAIXA DE SOBREPRESSÃO (Ø200mm)
ESC.: 1:10